

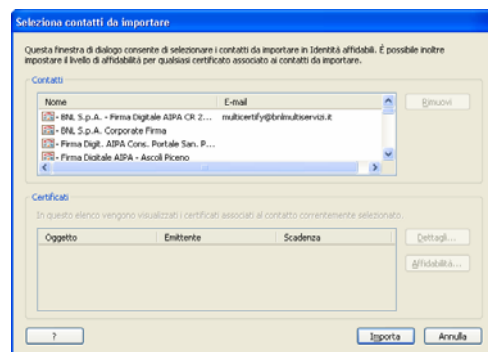
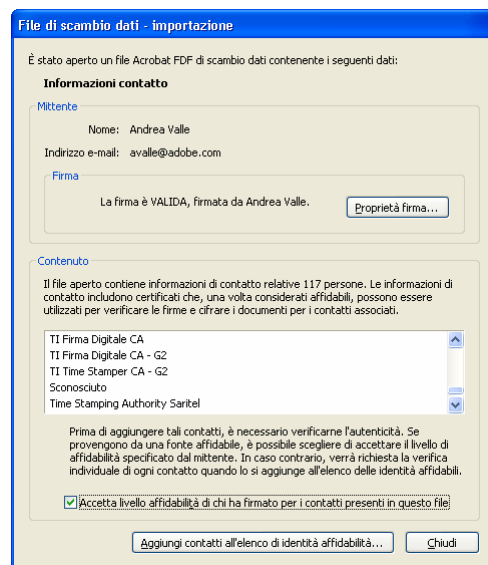
Istruzioni per l'installazione dei certificati delle chiavi di certificazione per l'utilizzo con i programmi Adobe Reader* e Adobe Acrobat*

Passo 1 Cliccare il bottone qui a lato per iniziare la procedura di installazione dei certificati.

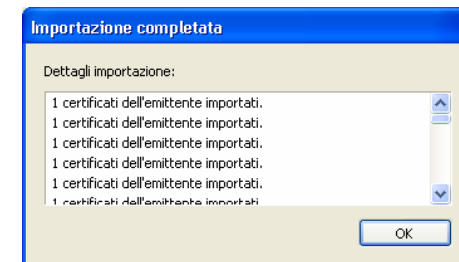
Passo 2 Appare la finestra di importazione del file che contiene i certificati. Esso è stato firmato digitalmente da Adobe e la sua validità viene verificata automaticamente. Nel caso la firma non risultasse valida siete invitati ad ottenere una versione di questo documento da un sito affidabile e aggiornato.

Passo 3 Cliccare la casella "Accetta livello affidabilità..." per definire automaticamente il livello di affidabilità per le firme e la certificazione dei documenti, quindi cliccare "Aggiungi contatti...".

Passo 4 E' possibile scorrere la lista dei certificati da importare ed eventualmente modificare il livello di affidabilità assegnato a ciascuno cliccando su "Affidabilità". Per avviare direttamente l'importazione cliccare "Importa".



Passo 5 Una finestra confermerà l'avvenuta importazione, segnalando eventuali duplicati già presenti. Cliccare "OK" per continuare.



Passo 6 Per controllare l'effettivo caricamento dei certificati, verificare la firma qui a lato cliccando con il tasto destro sul comando "Convalida firma". Se la verifica avviene correttamente l'importazione dei certificati ha avuto successo.

Passo 7 (opzionale) Se siete in possesso di Adobe Acrobat Standard o Professional e di un dispositivo di firma digitale potete verificarne il funzionamento cliccando sul campo firma qui a lato.

L'elenco pubblico dei Certificatori, previsto dall'articolo 29, comma 6 del Decreto Legislativo 7 marzo 2005, n. 82 recante "Codice della Amministrazione Digitale", è tenuto e reso disponibile attraverso la rete Internet dal CNIPA.

* Versioni 6.0 e successive